

Описание продукта

WW8000
MP4.50

Composer

ПО конфигурации проектов

- WW8000 Composer является гибким программным средством для конфигурации систем безопасности.
- Позволяет конфигурировать как системы безопасности, так и дополнительные модули с предоставлением общего пользовательского интерфейса.
- В зависимости от числа и типа дополнительных модулей, в данной среде могут конфигурироваться как небольшие системы с одиночной станцией управления, так и крупные системы безопасности с несколькими станциями управления по различным типам системам (включая системы управления).
- Конечные пользователи (проектировщики и пусконаладчики) в процессе выполнения конфигурации воспринимают эту среду как единое приложение, которое фактически состоит из различных программных компонентов (Composer и дополнительные модули).

Характеристики

Интеграция

Интегрированное средство конфигурации системы

- Объектно-ориентированные технологии предлагают в настоящее время большую открытость и гибкость
- Потребитель воспринимает интегрированную систему безопасности как унифицированный интерфейс
- Одни и те же сервисные средства могут использовать различные группы пользователей, решающие разные задачи
- Средства конфигурации могут использоваться в более сложных интегрированных средах, например, вместе с документами AutoCAD

Среда конфигурации

Усовершенствование процесса реализации проекта:

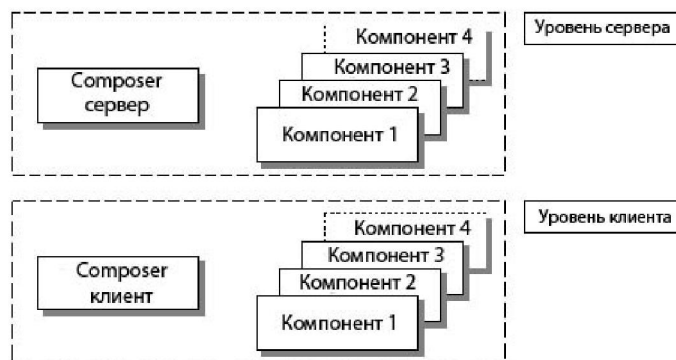
- Сокращение времени конфигурации за счет использования более эффективных средств
- Сведение к минимуму повторяющихся операций
- Максимальное сохранение предыдущей работы
- Оптимизация среды разработчика

Структура системы

Клиент/сервер

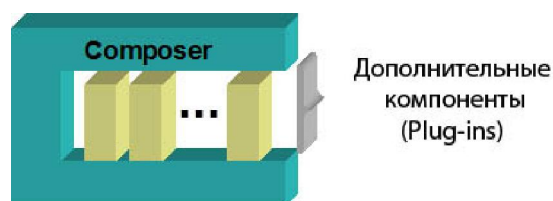
Программа Composer использует структуру клиент/сервер.

- Как клиентская, так и серверная части состоят из множества компонентов



Дополнительные компоненты

Программа Composer расширяет функциональность за счет дополнительных компонентов:



- Используются различные типы дополнительных компонентов. Например:
 - Конфигурация подсистемы (например, контрольной панели)
 - Конфигурация системы управления
 - Импорт конфигурации подсистемы

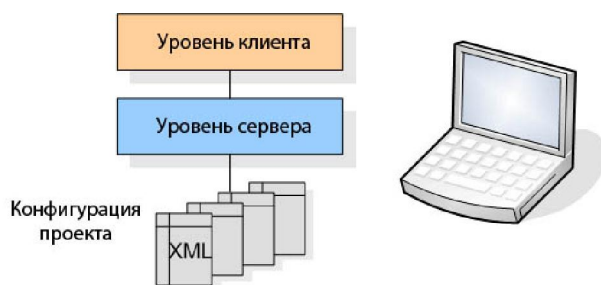
Конфигурация

- Широкие возможности использования функций и методов в пользовательском интерфейсе
- Возможность использования сделанной работы: определение шаблонов, соответствующих локальным потребностям

Режимы конфигурации

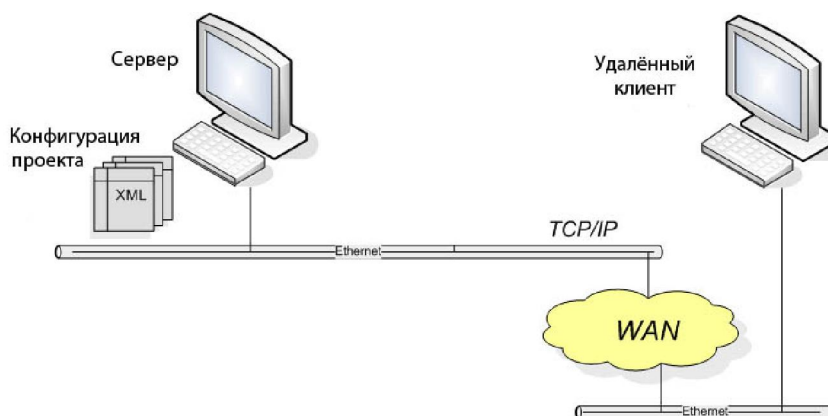
Данная версия Composer поддерживает следующие режимы конфигурации:

Автономная конфигурация



- В программе Composer одновременно работает только один пользователь — как правило, это инженер подсистем.
- При помощи Composer система может быть сконфигурирована на ноутбуке. После этого конфигурация может быть загружена в системы управления или сетевые устройства.

Удаленная конфигурация



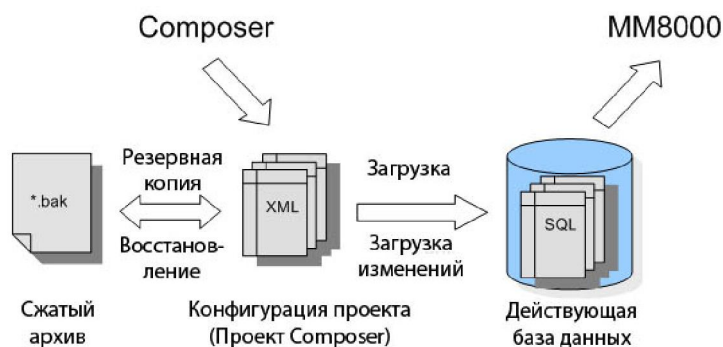
- Удаленный режим: Клиент может подключаться к серверу в удаленном режиме. Это позволяет выполнять конфигурацию, когда пользователь физически не может работать на сервере.

Примечание: Composer позволяет выполнение многопользовательской конфигурации (когда несколько лиц одновременно выполняют конфигурацию одного проекта).

Однако подобный тип конфигурации *не* рекомендуется.

Обмен информацией

Ниже проиллюстрирована передача информации от Composer к системе управления.



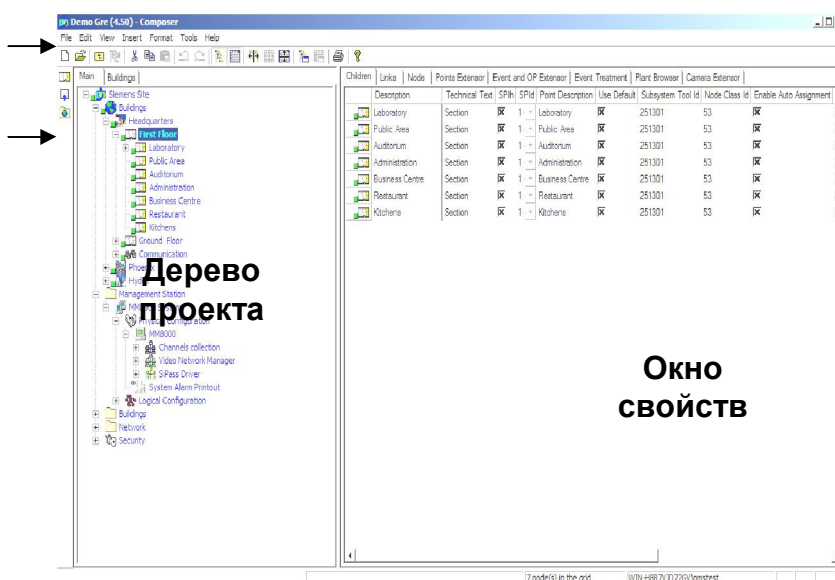
Пользователь работает с проектом, который содержит все данные конфигурации объекта.

Аналогичный пользовательский интерфейс (на 100% совместимый с MS-Windows) обеспечивает:

- Легкую ориентацию для пользователей
- Навигацию по дереву проекта подобно MS-Explorer
- Возможность сортировать записи (узлы), текст, свойства
- Определение возможностей просмотра и редактирования данных для различных групп пользователей
- Редактирование специфических свойств каждой записи (узла)
- Фильтры для различных дисциплин (как базовая, так и расширенная функциональность)
- Отображения только необходимых деталей

Меню (сверху) и
Панель инстру-
ментов

Панель
шаблонов



Дисплей экрана разделен на меню, панель инструментов, панель шаблонов и рабочую область (Дерево проекта и Окно свойств).

Меню

Области панелей

Область вложенных меню, позволяющая управлять проектом в целом.

Включает следующие панели:

- *Панель инструментов*, на которой находятся типичные команды меню Новый, Открыть, Вырезать, Копировать, Вставить, Печатать и т.д., а также команды Composer.
- *Панель шаблонов* является контекстно-зависимой панелью, позволяющей вставлять записи (узлы) в структуру проекта, в зависимости от типа выбранного в дереве проекта элемента.

Рабочая область

Рабочая область разделена на две большие панели:

- *Дерево проекта*, показывающее иерархическое дерево проекта. Возможно выстроить отфильтрованные представления дерева проекта, которые будут показаны как дополнительные закладки. Имеется возможность сортировки записей дерева для повышения эффективности представления.
- *Окно свойств* справа показывает информацию о выбранном в дереве элементе. Если выбранный элемент имеет дочерние элементы, свойства дочерних элементов отображаются в табличной форме на закладке дочерних записей. При наличии ссылок появляется закладка, отображающая связи в форме редактируемой таблицы.

Другие функции

Дополнительные функции доступны из контекстных меню, вызываемых нажатием правой кнопки мыши на записях в рабочей области.

Проект

Записи (узлы)

Проект состоит из записей, доступных для пользователя через три разных элемента управления пользовательского интерфейса.

- Дерево проекта, показывающее иерархическую структуру проекта.
- Окно свойств, показывающее свойства дочерних элементов выбранного узла.
- Вкладка редактирования свойств выбранного узла.

Все узлы, принадлежащие одной системе безопасности (т.е., объекту), хранятся в проекте.

Связь узлов

Можно создать связи между узлами путем перетаскивания и вставки узла, находящегося в другом месте в дереве, мышкой, избегая при этом дублирования данных.

Шаблоны узлов

Шаблон узла (или просто шаблон) представляет собой профиль узлов, свойства которых имеют стандартные значения. Благодаря шаблонам, можно добавлять в проект узлы, имеющие значения по умолчанию.

Вставляя узел, пользователь фактически вставляет шаблон, доступный для этого узла. Система вставляет экземпляр узла, принимая действительные значения свойств из Шаблона.

В зависимости от продукта DMS8000, Шаблон может содержать узлы и другие шаблоны, организованные в древовидную структуру, существенно повышая возможности этого механизма по расширению конфигурации объекта.

Также, дополнительно к имеющимся (предопределенным) Шаблонам, пользователь может создавать и сохранять новые Шаблоны в процессе конфигурации, такие как процедуры обработки, планы и географическое дерево, которые будут доступны для любого проекта.

Распечатка стандартных отчетов

Composer поддерживает печать трех стандартных видов отчетов:

- Отчет по структуре проекта, который в общих чертах просто описывает Дерево проекта.
- Краткий отчет, который показывает дерево проекта вместе со свойствами, взятыми с первой страницы окна свойств (или таблицы).
- Полный отчет, содержащий всю детальную информацию.

Имеется возможность вывести на печать заданную выборку записей в дереве или отфильтрованное представление дерева.

Отображение и редактирование данных

- Определяемое отображение свойств для различных групп пользователей.
- Функциональность редактируемой таблицы (находится в Окне свойств) обеспечивает быструю и простую конфигурацию (подобно электронным таблицам Excel)

Установка

Composer

Как правило Composer устанавливается вместе с продуктами DMS8000 (MM8000, MK8000). Вы также можете установить только Composer или ограниченный Composer (смотрите *Заказ* стр. 6 для подробностей). Для этого необходимо просто выбрать нужный вариант установки и следовать инструкциям.

Дополнительные модули

Установка программного продукта предусматривает также установку необходимых дополнительных модулей. Позднее можно запустить программу-установщик, доступную из пускового меню, для установки необходимых дополнительных модулей.

Минимальная конфигурация ПК

- Core 2 Duo или Athlon 1.87 ГГц
- ОС Windows 7 / Vista / XP Professional / 2008 / 2003
- Не менее 2 Гб оперативной памяти

Полная совместимость с предыдущими версиями

Composer позволяет пользователю *открывать* предыдущие версии проекта. После запуска Composer в окне Управления проектом отображаются версии проектов для облегчения идентификации.

После открытия проекта более ранней версии Composer запрашивает автоматическое обновление проекта до текущей версии.

Для версий проектов MP4.20 и более новых разрешается *сохранять* проект в исходной версии.

Примечание: Проекты версий MP3.15, MP3.20, MP4.10 и MP4.15 обновляются автоматически.

Заказ

Доступны следующие лицензии для Composer:

Только для объекта

Для обеспечения функциональности Composer на постоянной основе вместе с лицензией на MM8000 / MK8000 можно приобрести лицензию на Composer для объектового ключа.

- РАК и сервисный ключ обеспечиваются лицензией.

Только для Composer

Для инженерных целей можно приобрести *сервисный ключ* с лицензией на Composer.

Существует два типа лицензий Composer для различных групп пользователей, это *Solution Channel* и *Product Channel*. Сервисный ключ с необходимыми кодами активации позволяет запускать приложение Composer для конфигурирования проектов. Для запуска Composer сервисный ключ должен быть подключен к ПК и активирован.

- Лицензия к сервисному ключу действует год.
- Сервисный ключ поставляется с кодами активации (РАК). После окончания срока действия лицензии заказывается новый РАК, продлевающий действие лицензии ещё на год.

Типы лицензий только для Composer

- Лицензия *Направление комплексных решений* – WW8023 Composer для готовых решений:

Эта лицензия предназначена преимущественно для региональных компаний, кто создаёт, обслуживает и/или устанавливает множество DMS8000 проектов. Сервисный ключ с такой лицензией будет работать на любом компьютере для любого проекта Composer.

- Лицензия *Продуктовое направление* – WW8024 Composer для продуктов: Целевая группа пользователей - обслуживающий персонал, не имеющий отношение к Siemens. Лицензия продуктового направления обладает той же функциональностью, что и лицензия направления готовых решений, однако не может открывать проекты, созданные этим типом лицензии.

Ограниченный Composer – для конфигурирования сетевых шлюзов (лицензия не требуется)

На установочном диске DMS8000 доступен дополнительный тип установки *Composer GW Tool*.

Данный тип поддерживает конфигурирование сетевого шлюза NK8237. Возможно конфигурирование для интеграции FS20 Sinteso™ / FS720 Cerberus© PRO пожарных подсистем с системами Modbus.

- В этом случае нет необходимости в сервисном ключе или ПАК-кодах.

Работа Composer без лицензии

Гостевой доступ позволяет инженерам получать доступ к конфигурации без наличия ключей и лицензий.

При гостевом режиме доступны следующие команды:

- Восстановление проекта
- Открытие проекта
- Загрузка проекта
- Создание резервной копии проекта
- Импорт конфигурации уже существующей подсистемы
- Команды NK8000: функции диагностики на вкладке Tools

ООО "Сименс"
Сектор "Инфраструктура и города"
Департамент "Автоматизация и безопасность зданий"
Siemens Building Technologies
Россия, Москва
Тел. +7 (495) 737-1821
www.siemens.ru/bt

© 2012 Copyright by
Siemens Switzerland Ltd

Параметры и дизайн продукта могут быть изменены производителем
без предварительного уведомления.
Сроки поставки определяются наличием товара

Документ № **A6V10062403_a_ru_--**
Редакция 08.2012

Описание продукта DMS8000
Раздел 2